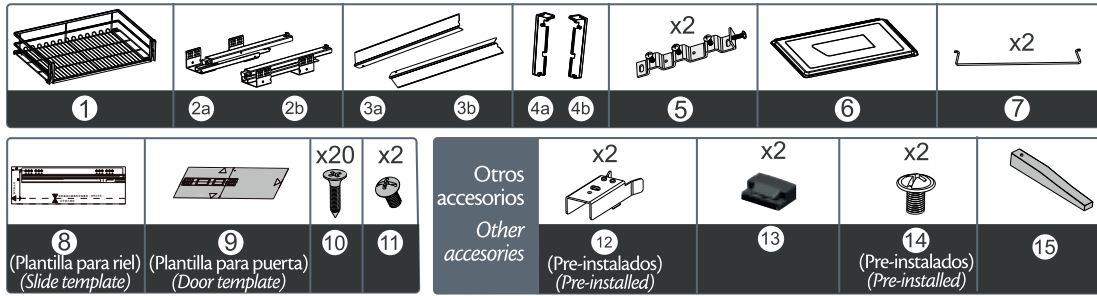
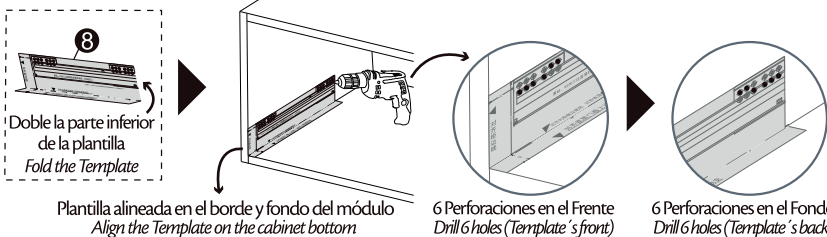


Accesorios  
Accessories

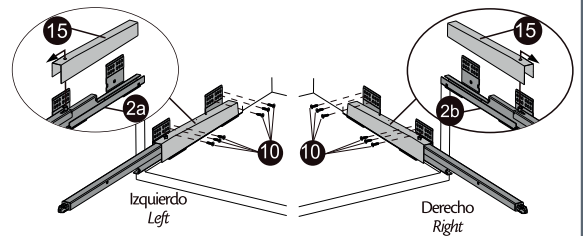


## 1 Instalación del Riel (2a · 2b) · Slide (2a · 2b) installation

**1.1** Alinee y fije la plantilla (8) en la esquina inferior del módulo. Realice 6 perforaciones en el frente y 6 en el fondo de la plantilla, sin atravesar por completo la madera, con broca de 1/8" (Ver gráfico). Repita este paso en el otro lado del módulo.  
Align and set the (8) on the cabinet bottom. Drill 6 holes with 1/8" drill bit as the graphic shows. Repeat this step with the other cabinet side.



**1.2** Fije los rieles derecho e izquierdo con tornillos (10).  
Install the left and right Slides with Screws (10).

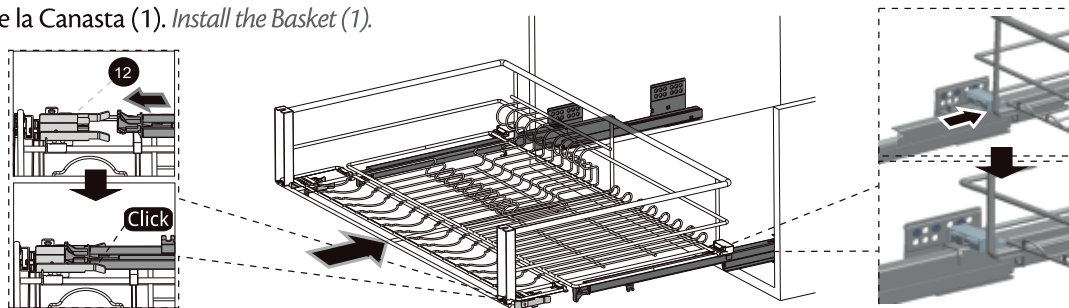


## 2 Instalación de la Canasta (1) · Basket (1) installation

**2.1** Verifique que las piezas estén correctamente instaladas. Check the components correct installation.

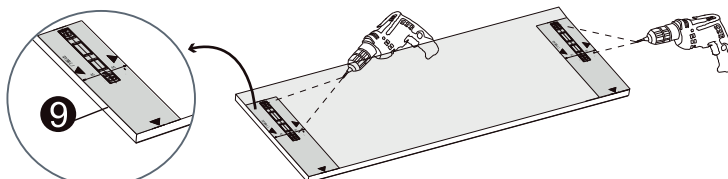


**2.2** Instale la Canasta (1). Install the Basket (1).

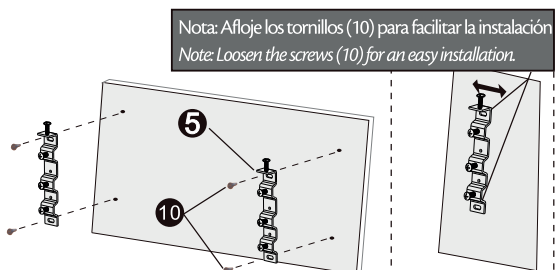


## 3 Instalación de la tapa parche · Cabinet door installation

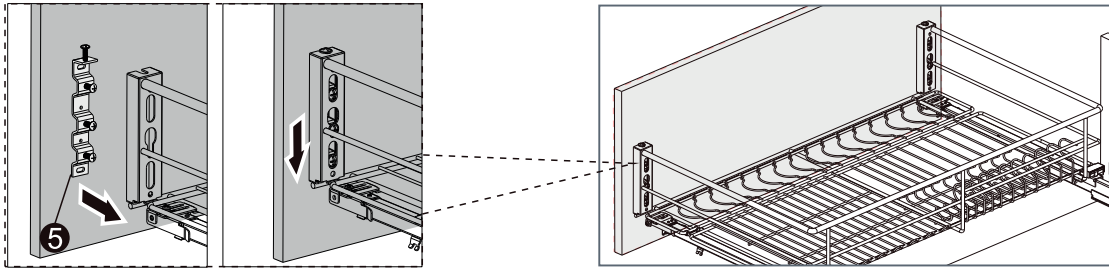
**3.1** Alinee y fije la plantilla (9) en la esquina inferior de la tapa parche. Realice las 2 perforaciones, sin atravesar por completo la madera, con broca de 1/8" (Ver gráfico). Repita este paso en la esquina superior de la tapa parche.  
Align and set the (9) on the (lower) cabinet door. Drill 2 holes with 1/8" drill bit as the graphic shows. Repeat this step with the (upper) cabinet side.



**3.2** Fije las piezas (5) con tornillos (10) en la tapa parche.  
Set the pieces (5) with screws (10) to the cabinet door.

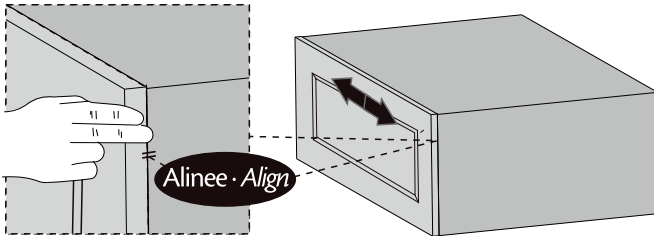


**3.3** Inserte la Canasta (1) en las piezas (5). *Insert the Basket (1) into the pieces (5).*

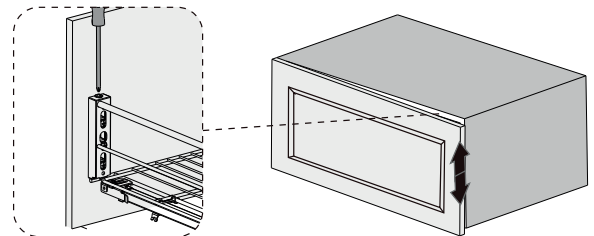


## 4 Ajuste de la tapa parche · Cabinet door adjust

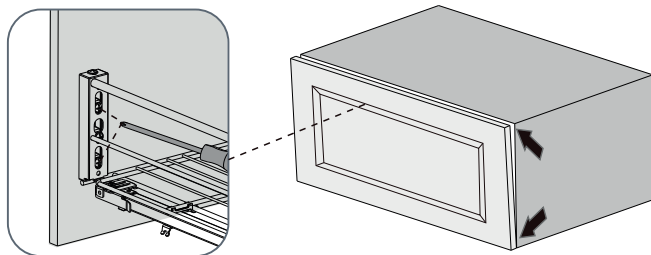
**4.1** Alinee la tapa con el módulo. *Align the cabinet door with the cabinet.*



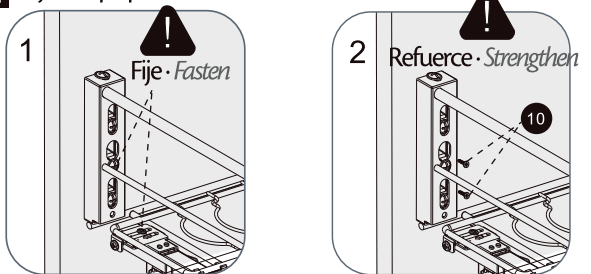
**4.2** Ajuste la altura de la tapa parche. *Adjust the cabinet door height.*



**4.3** Ajuste verticalmente la tapa parche. *Cabinet door vertical adjust.*

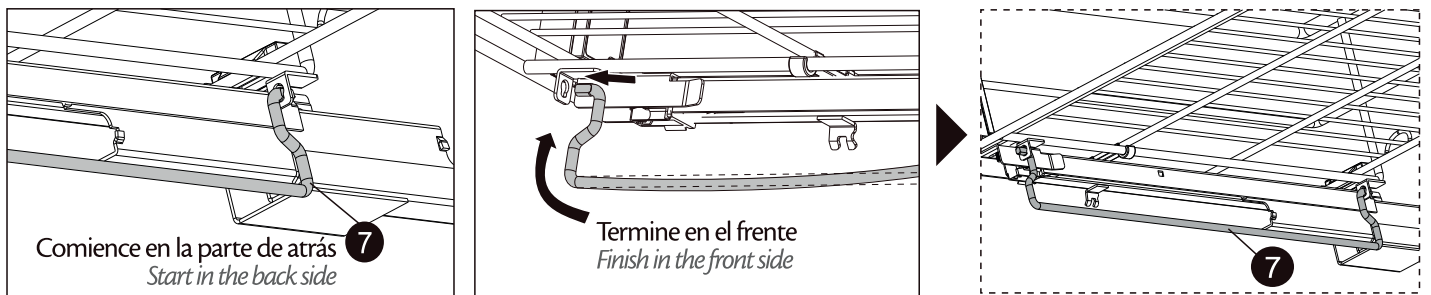


**4.4** Fije la tapa parche. *Set the Cabinet door.*

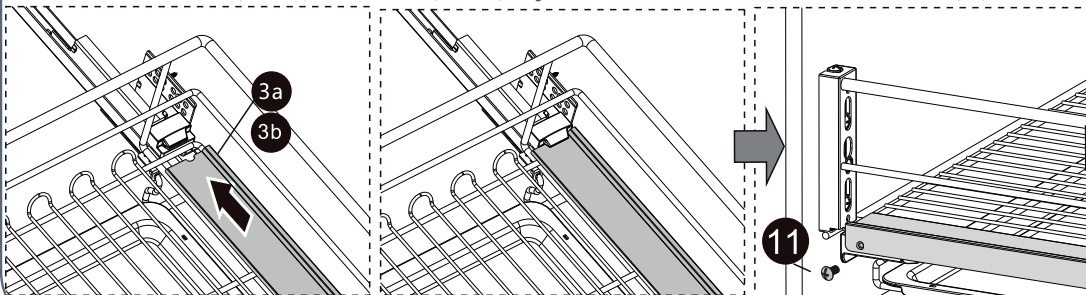


## 5 Instalación de otros accesorios · Other accessories installation

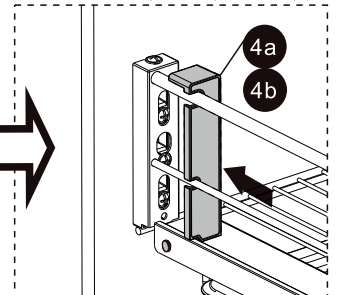
**5.1** Inserte los accesorios (7) en los dos laterales inferiores de la Canasta (1). *Insert the accessories (7) into the two Basket (1) lower lateral holes.*



**5.2** Ubique los (3a y 3b) sobre los 2a y 2b, fíjelos en los laterales de la Canasta con accesorios (11). *Set the accessories (3a - 3b) on the slides (2a - 2b), adjust them on the basket sides with accessories (11).*



**5.3** Fije los (4a y 4b) a los (5). *Set the (4a - 4b) on the (5).*



El módulo debe tener mínimo 50 cm de profundidad para instalar este herraje  
*The cabinet must be 19 11/16" depth at least, to install the kitchen rack*