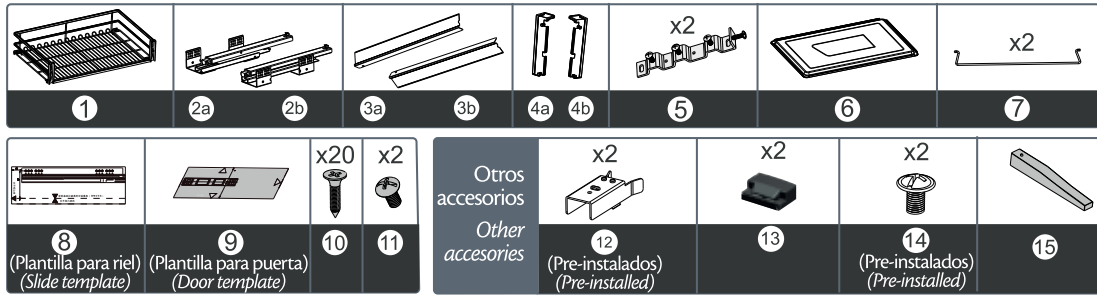
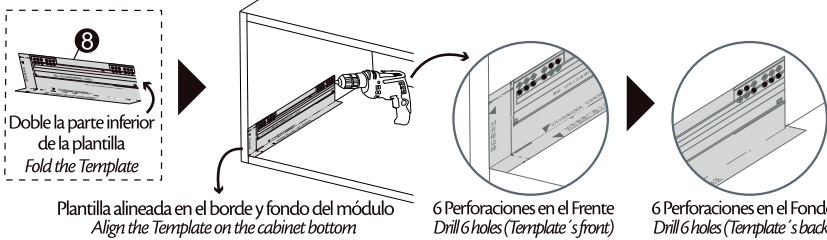


Accesorios
Accessories

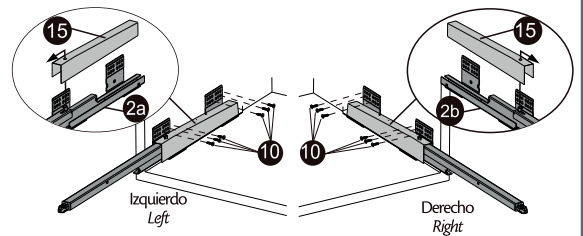


1 Instalación del Riel (2a · 2b) · Slide (2a · 2b) installation

1.1 Alinee y fije la plantilla (8) en la esquina inferior del módulo. Realice 6 perforaciones en el frente y 6 en el fondo de la plantilla, sin atravesar por completo la madera, con broca de 1/8" (Ver gráfico). Repita este paso en el otro lado del módulo.
Align and set the (8) on the cabinet bottom. Drill 6 holes with 1/8" drill bit as the graphic shows. Repeat this step with the other cabinet side.

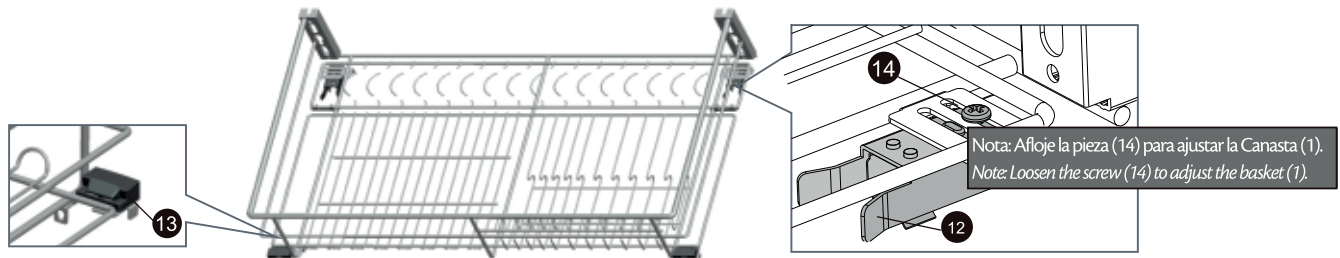


1.2 Fije los rieles derecho e izquierdo con tornillos (10).
Install the left and right Slides with Screws (10).

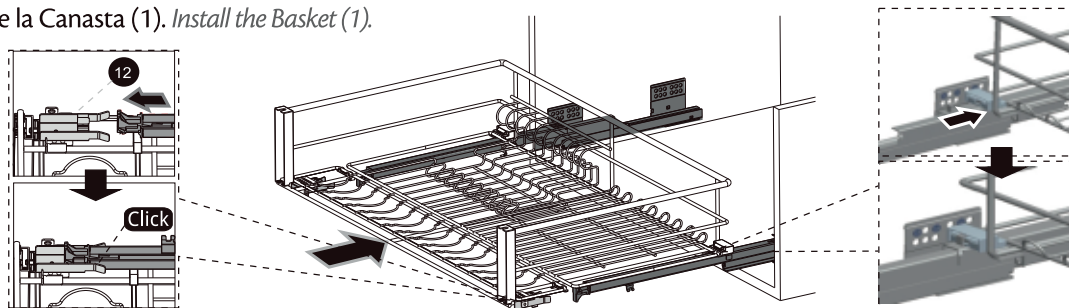


2 Instalación de la Canasta (1) · Basket (1) installation

2.1 Verifique que las piezas estén correctamente instaladas. *Check the components correct installation.*

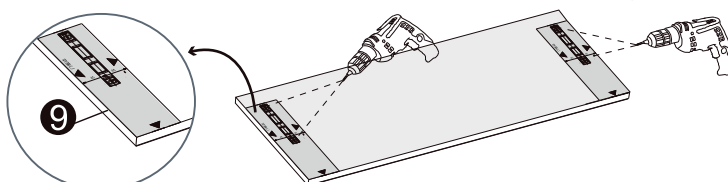


2.2 Instale la Canasta (1). *Install the Basket (1).*

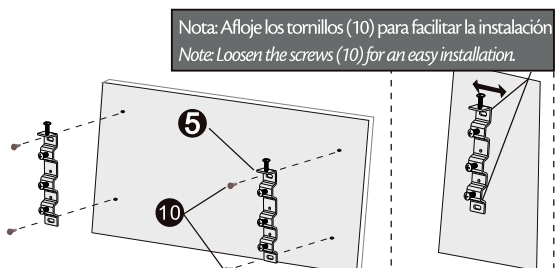


3 Instalación de la tapa parche · Cabinet door installation

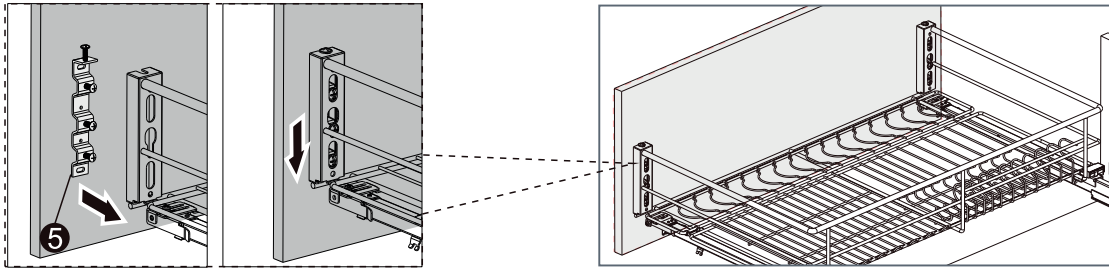
3.1 Alinee y fije la plantilla (9) en la esquina inferior de la tapa parche. Realice las 2 perforaciones, sin atravesar por completo la madera, con broca de 1/8" (Ver gráfico). Repita este paso en la esquina superior de la tapa parche.
Align and set the (9) on the (lower) cabinet door. Drill 2 holes with 1/8" drill bit as the graphic shows. Repeat this step with the (upper) cabinet side.



3.2 Fije las piezas (5) con tornillos (10) en la tapa parche.
Set the pieces (5) with screws (10) to the cabinet door.

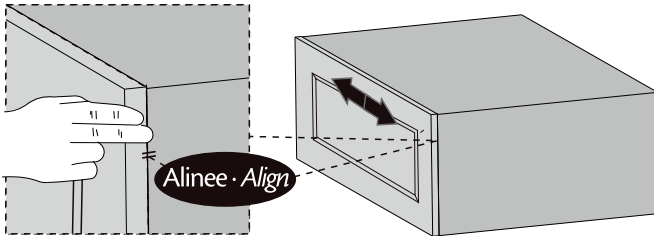


3.3 Inserte la Canasta (1) en las piezas (5). *Insert the Basket (1) into the pieces (5).*

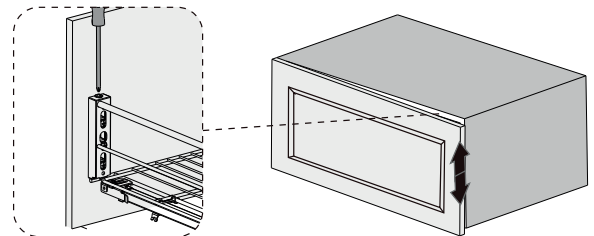


4 Ajuste de la tapa parche · Cabinet door adjust

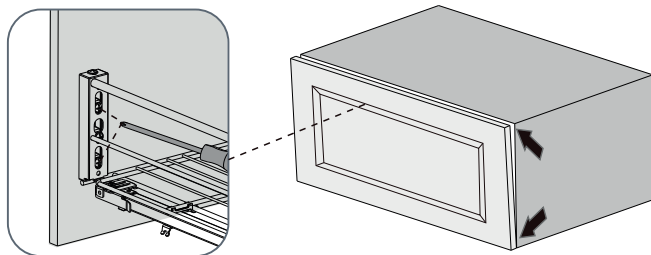
4.1 Alinee la tapa con el módulo. *Align the cabinet door with the cabinet.*



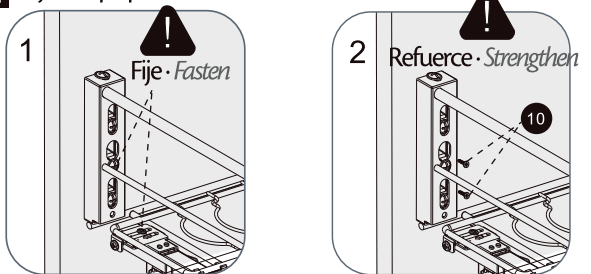
4.2 Ajuste la altura de la tapa parche. *Adjust the cabinet door height.*



4.3 Ajuste verticalmente la tapa parche. *Cabinet door vertical adjust.*

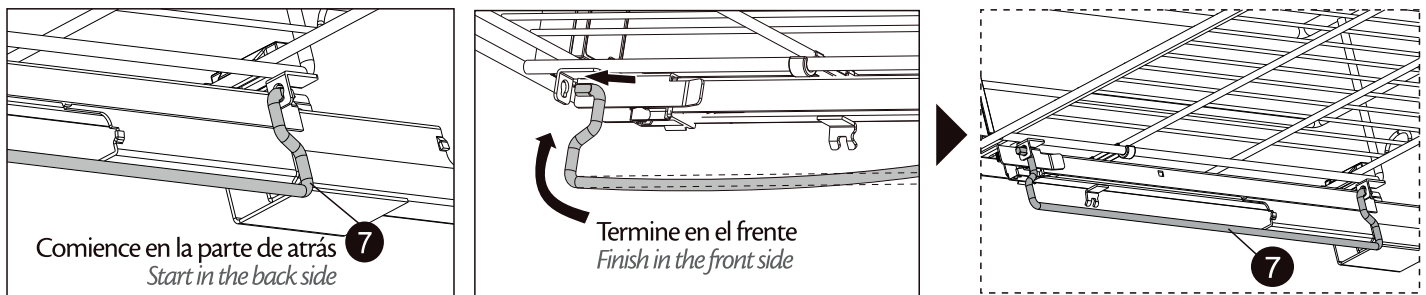


4.4 Fije la tapa parche. *Set the Cabinet door.*

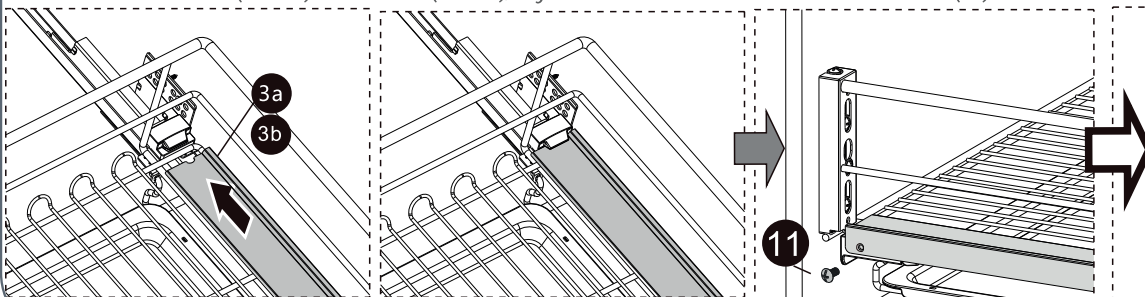


5 Instalación de otros accesorios · Other accessories installation

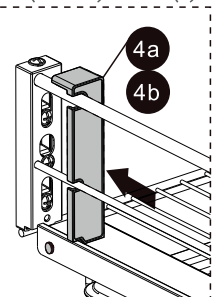
5.1 Inserte los accesorios (7) en los dos laterales inferiores de la Canasta (1). *Insert the accessories (7) into the two Basket (1) lower lateral holes.*



5.2 Ubique los (3a y 3b) sobre los 2a y 2b, fíjelos en los laterales de la Canasta con accesorios (11). *Set the accessories (3a - 3b) on the slides (2a - 2b), adjust them on the basket sides with accessories (11).*



5.3 Fije los (4a y 4b) a los (5). *Set the (4a - 4b) on the (5).*



El módulo debe tener mínimo 50 cm de profundidad para instalar este herraje
The cabinet must be 19 11/16" depth at least, to install the kitchen rack