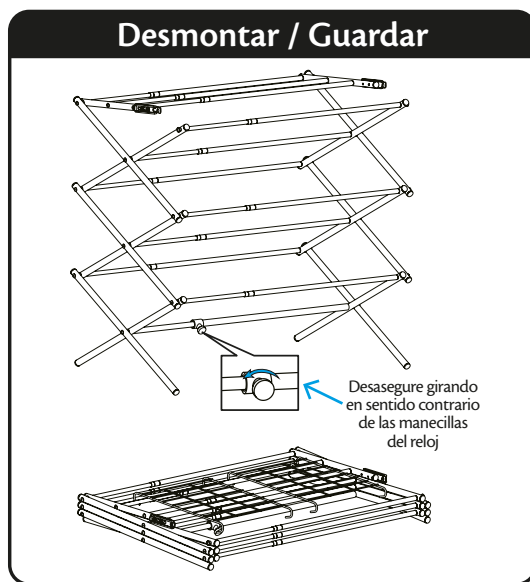
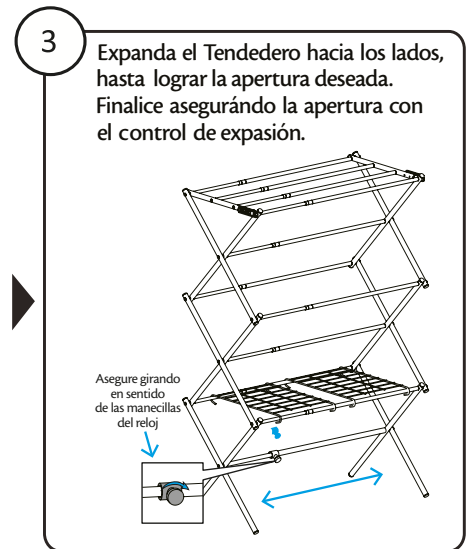
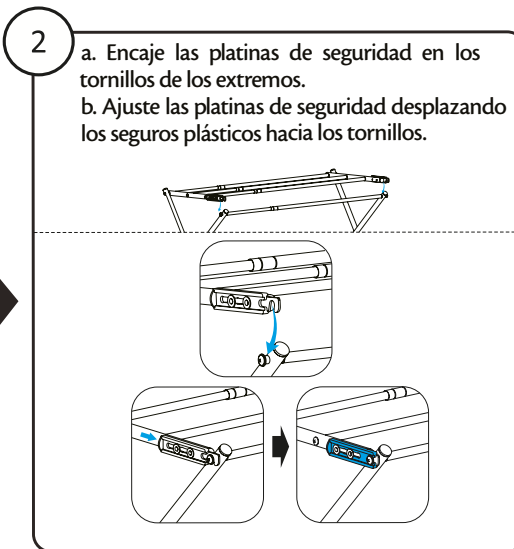
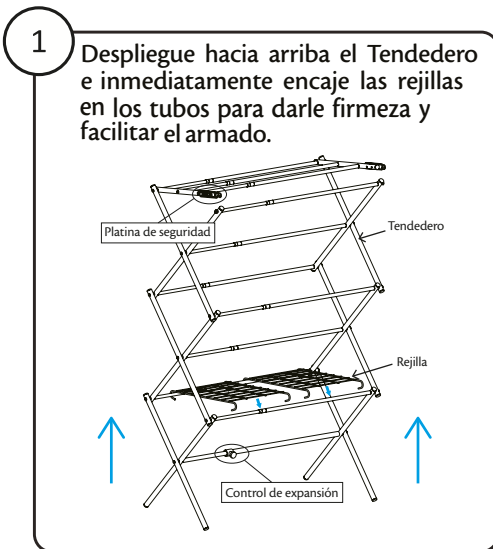
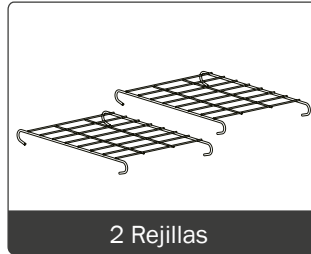
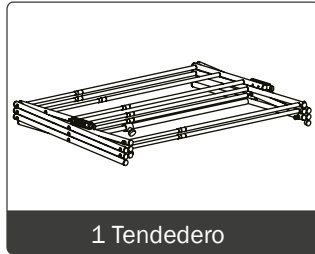


# INSTRUCCIONES DE ARMADO E INSTALACIÓN TENDEDERO DE PISO PLEGABLE Y EXPANDIBLE

Componentes:



Desasegure las platinas de seguridad y desenchaje de los tornillos. Pliegue hacia arriba el Tendedero y retire las rejillas. Desasegure el control de expansión y cierre el Tendedero al mínimo. Finalice ubicando las rejillas como se muestra en la ilustración.